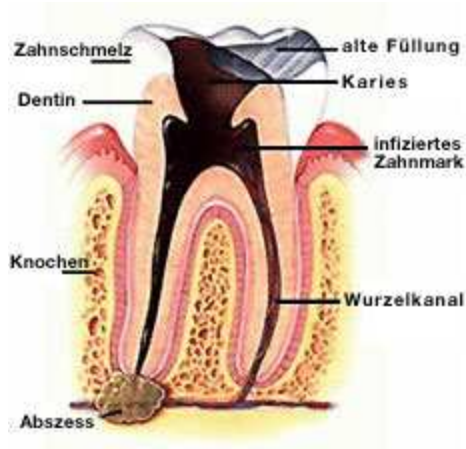


Wurzelbehandlung

Wenn sich durch Karies eine Infektion des Zahnmarks bildet oder wenn dieser Bereich durch Verletzung beschädigt wird, ist eine **Wurzelbehandlung** oft der einzige Weg, um den Zahn zu retten.

Innerhalb der harten Außenhülle des Zahnes befindet sich das sogenannte Zahnmark bzw. die Nervkammer. Das Zahnmark (Pulpa) besteht aus einem System von Blutgefäßen, Lymphgefäßen und Nerven, die vom Knochen her durch die Wurzelkanäle eintreten. Dieses System führt den Zellen innerhalb des Zahns Nährstoffe zu.

Tief gehende Zahnkaries oder Verletzungen können eine Schädigung oder Infektion des Zahnmarks hervorrufen. Gegebenenfalls kann es zur Bildung eines Eiterherdes (Granulom) an der Wurzelspitze kommen. Bei einer Wurzelbehandlung bzw. endodontischen Behandlung, entfernt der Zahnarzt das geschädigte oder infizierte Zahnmark und ersetzt es mit einer Spezialfüllung, die zur Aufrechterhaltung der verbleibenden Zahnstruktur beiträgt.



Verschiedene Anzeichen können auf die Notwendigkeit einer Wurzelbehandlung hinweisen:

- Spontaner oder pulsierender Schmerz.
- Empfindlichkeit auf heiße oder kalte Speisen.
- Weit fortgeschrittene Karies oder eine Verletzung.

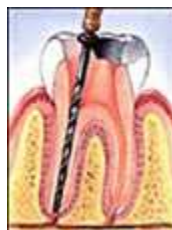
BEHANDLUNG



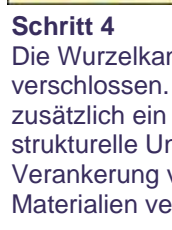
◀ **Schritt 1**
 Nachdem der Zahn örtlich betäubt wurde, wird er aufgebohrt, so dass der Zahnmarkbereich zugänglich ist.



▶ **Schritt 2**
 Die Länge des Wurzelkanals wird bestimmt.



◀ **Schritt 3**
 Das entzündete Zahnmark wird entfernt. Die Wurzelkanäle werden gereinigt, vergrößert und geglättet.



▶ **Schritt 4**
 Die Wurzelkanäle werden gefüllt und verschlossen. Gegebenenfalls wird zusätzlich ein Metallstift als strukturelle Unterstützung oder für die Verankerung von zahnaufbauenden Materialien verwendet.



◀ **Schritt 5**
 Der Zahn wird mit einer provisorischen Füllung verschlossen. In der Regel erhält er als weiteren Schutz eine Gold- oder Keramikkrone. Das für die Wurzelfüllung verwendete Material hält wahrscheinlich ein Leben lang, allerdings muss die Füllung bzw. Krone möglicherweise im Laufe der Zeit ersetzt werden.

Befolgen Sie unbedingt die genauen Anweisungen Ihres Zahnarztes für die Pflege zu Hause.