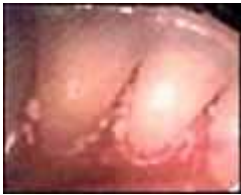


Die Wichtigkeit regelmäßiger Zahnarztbesuche

Warum will Ihr Zahnarzt - auch wenn die heutige Untersuchung ohne Befund war - schon so bald einen neuen Termin mit Ihnen vereinbaren? Regelmäßige Zahnarztbesuche sind für die Gesunderhaltung von Zähnen und Zahnfleisch von äußerster Wichtigkeit. Um bestmögliche Ergebnisse zu erzielen, muss die richtige Zahnpflege zu Hause mindestens alle sechs Monate durch eine Kontrolluntersuchung ergänzt werden. Je nach dem Zustand Ihrer Mundgesundheit empfiehlt Ihr Zahnarzt möglicherweise auch häufigere Termine



◀ Zähne und Zahnfleisch unmittelbar nach der professionellen Zahnreinigung.

Mehrere Monate nach der Reinigung können die Zähne Plaquebildung und von Nahrungsmitteln, Getränken, Tabak etc. verursachte Verfärbungen aufweisen.



◀ Im Lauf der Zeit kann sich die gebildete Plaque zu Zahnstein verhärten.

Die Untersuchung Ihrer Zähne auf Karies stellt nur einen kleinen Teil einer gründlichen Munduntersuchung dar. Bei jedem Besuch werden vom Zahnarzt (oder den Prophylaxeassistenten) folgende Aspekte untersucht: Überprüfung des Zahnfleisches (Gingiva) auf Entzündung, Zahnmobilität und Taschen, Untersuchung des Mundes auf mögliche Anzeichen für Krebs, Diabetes und Vitaminmangelzustände, Aufzeichnung von Unregelmäßigkeiten bei Gesichtsstruktur, Biss, Speichel und den Kiefergelenken. Vom Zahnarzt oder den Prophylaxeassistenten wird eine Zahnreinigung durchgeführt und Sie werden zu guter Mundhygiene angehalten.

Der regelmäßige Zahnarztbesuch

Bei jedem Kontrolltermin werden vom Zahnarzt Zähne, Zahnfleisch, Mund und Rachen untersucht. Der Kontrolltermin kann folgende Untersuchungen beinhalten:

KLINISCHE ZAHNUNTERSUCHUNG

- Parodontaluntersuchung - einschließlich Zahnfleisch, Zahnfleischtaschen
- Mobilität von Zähnen
- Schleimhäute
- Speichel (oder mangelnder Speichel)
- Okklusion (Biss)
- Karies
- Schadhafte Füllungen
- Erosion
- Herausnehmbare Apparaturen
- Kontakt zwischen den Zähnen
- Krebsuntersuchung

ZAHNREINIGUNG (PROPHYLAXE)

- Bewertung der Sauberkeit im Mund
- Geschlossene Curettage (Zahnsteinentfernung)
- Polieren
- Reinigung mit Zahnseide
- Anweisungen zur Mundhygiene

Nach Abschluß der klinischen Zahnuntersuchung informiert Sie Ihr Zahnarzt gegebenenfalls über den detaillierten Behandlungsplan und über erforderliche Folgetermine. Regelmäßige Vorsorgetermine in der beschriebenen Art in Verbindung mit gründlicher Mundhygiene zu Hause sichern Ihnen gute Mundgesundheit.

Befolgen Sie unbedingt die genauen Anweisungen Ihres Zahnarztes für die Pflege zu Hause.